



## Effet des taxes et subventions sur l'équilibre du marché

### I. Effet d'une taxe

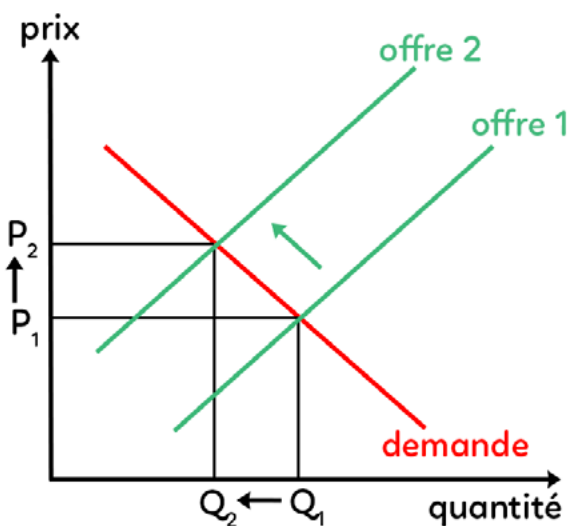
**Taxe** : prélèvement obligatoire imposé par une administration publique à un agent économique. Chaque taxe **finance** un **projet** particulier, les taxes sont affectées à des causes spécifiques.

**Exemple** : la **taxe carbone est payée par les pollueurs**. C'est le principe du **pollueur-payeur** : l'entreprise qui pollue pour produire est assujettie à cette taxe. L'objectif est donc de diminuer la pollution. Il y a deux moyens de prélever cette taxe :

- **Taxer les énergies non renouvelables comme le pétrole et le charbon**. Ainsi, on augmente les coûts de production des entreprises qui utilisent ces énergies non renouvelables.

- **Taxer les produits qui intègrent des énergies polluantes**. Le surplus est supporté par le consommateur mais comme le produit est plus cher, il est moins consommé et c'est bien l'entreprise qui utilise ces produits polluants qui va être pénalisée.

#### Effet sur l'équilibre de marché



La taxe est supportée par l'entreprise. La courbe d'offre représente les **offreurs**, les entreprises qui proposent des biens et services sur le marché. C'est donc normal que cette courbe se déplace. Elle se déplace vers la gauche, car l'entreprise doit payer une **taxe**, ce qui **augmente ses coûts de production**.

Le but d'une entreprise est de maximiser son profit. Si les coûts de production augmentent, l'entreprise est moins incitée à produire car c'est moins rentable, **sa marge va diminuer**, elle va sûrement aller produire sur un autre marché. Ainsi, il y a une baisse des quantités produites.

Etant donné que la demande n'a pas diminué, **les prix de vente augmentent** car il n'y a pas assez de biens pour tout le monde, il faut donc sélectionner les consommateurs qui vont avoir accès à ces biens.

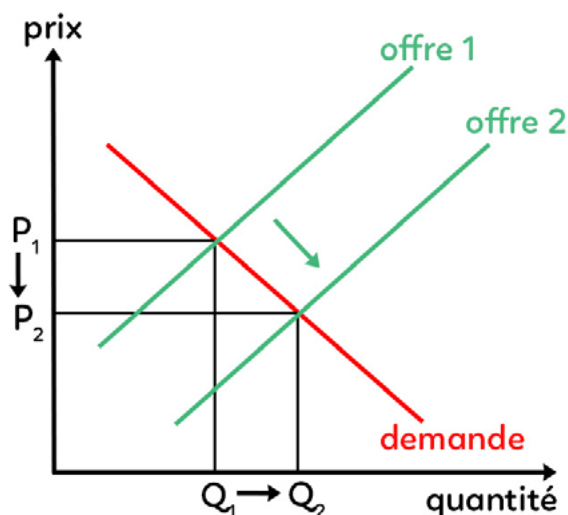
**Les deux objectifs sont remplis sur le marché** : il y a moins de produits intégrant des produits polluants, les quantités ont diminué et les prix de vente ont augmenté ainsi ils vont moins intéresser les consommateurs qui vont s'en détourner pour aller vers des produits plus propres, non taxés. C'est l'**effet de substitution**.

## II. Effet d'une subvention

**Subvention** : aide financière versée par l'État aux acteurs qui mènent un **projet vertueux**.

**Exemple** : une aide financière aux entreprises qui mettent en place une démarche pour produire en réduisant la pollution.

Effet sur l'équilibre de marché



C'est toujours la courbe d'offre qui se déplace : la subvention est versée aux **producteurs**. Cette fois-ci, elle se déplace vers l'extérieur du graphique. C'est une somme d'argent versée à l'entreprise, ce qui **réduit ses coûts de production**, ce qui revient à produire des biens mais moins chers du fait que l'entreprise ait perçu une aide.

Cela **augmente la rentabilité** de l'entreprise, elle va pouvoir **maximiser son profit**, et elle est donc incitée à produire davantage. Les quantités augmentent.

Etant donné qu'il y a plus de produits sur le marché et que la demande n'a pas changé, **les prix vont baisser** parce que les consommateurs ont toujours la même quantité de demandes mais il y a plus d'offres sur le marché. Il faut donc écouler les produits : il y a une baisse des prix pour **inciter les consommateurs à les acheter**.

**Une fois de plus ces deux objectifs sont remplis** : on vend des produits plus propres sur le marché, en plus grande quantité, et qui ont un prix plus faible incitant les consommateurs à les acquérir.